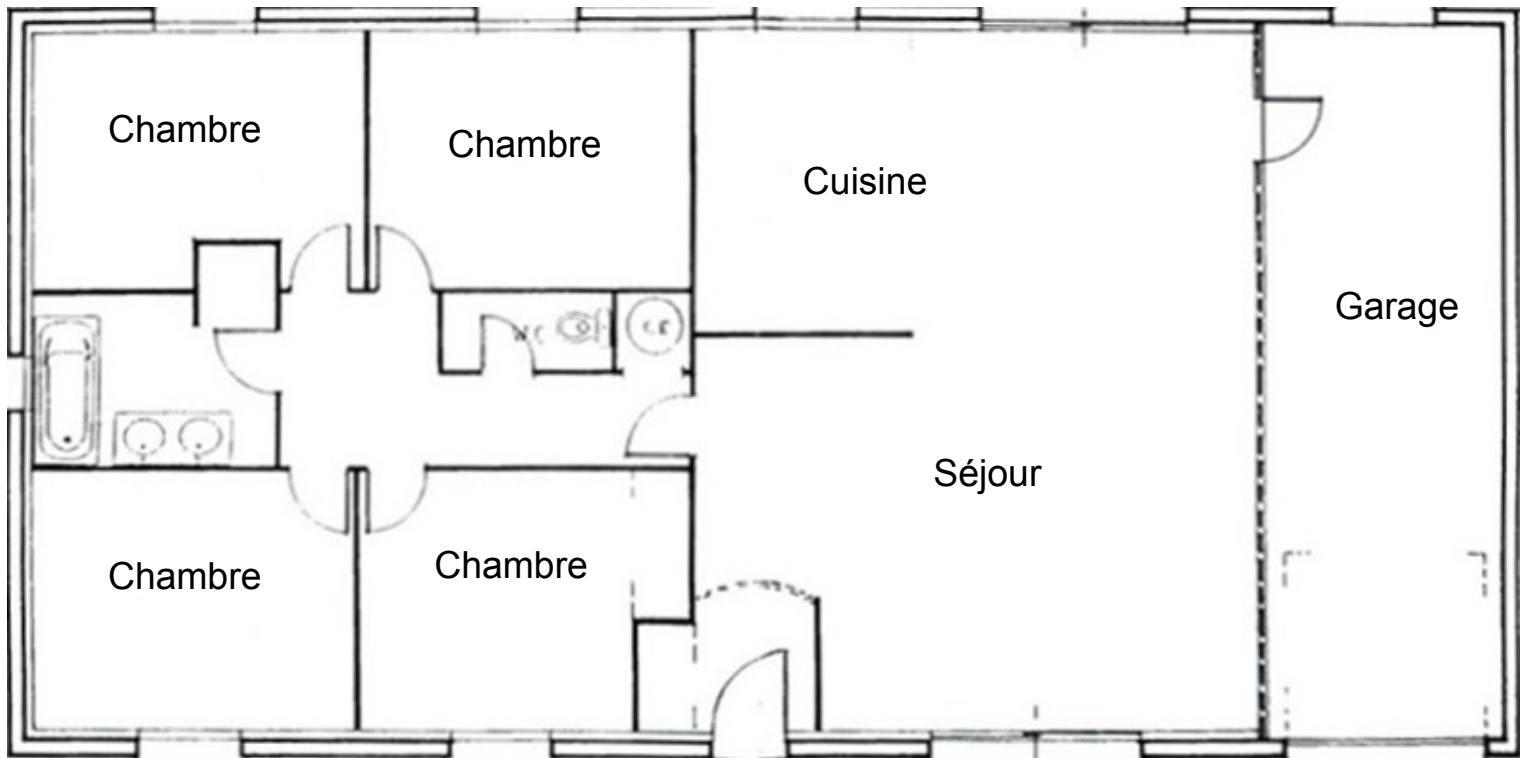


4 <sup>e</sup>	Ma maison : pose du parquet et du carrelage
Objectifs :	Utiliser un échelle, calculer des aires et des prix
Compétences :	<p><b>Chercher</b> : trouver sur des documents l'information utile</p> <p><b>Modéliser</b> : reconnaître des figures usuelles sur un plan</p> <p><b>Raisonnement</b> : déterminer une succession de tâches à effectuer</p> <p><b>Calculer</b> : calculer des aires et utiliser une échelle</p> <p><b>Communiquer</b> : rédiger clairement les étapes d'un raisonnement</p>

### Document 1 : plan à l'échelle 1:100 de la maison



### Document 2 : le parquet et le carrelage sur le site de la boutique de bricolage



Parquet contrecollé chêne blond vitrifié, multitrise

Ref: 69126806

★ ★ ★ ★ ★ (21)

Passage : Modéré (seul ou en couple)

Pose : Flottante clic

Qualité du bois : Bohème

**1<sup>er</sup> Prix**

**14.95€ / m<sup>2</sup>**  
soit 30.35€ / Boite

[Ajouter au panier](#)

Comparer



**24.96€ / m<sup>2</sup>**  
soit 22.46€ / Carton

- Retrait en magasin
- Choisir un magasin
- En point relais
- ✓ Livré chez vous dès le 14/09/2016

[Demander un e-devis](#)

[Ajouter au panier](#)

[Voir la disponibilité en magasin](#)

Je souhaite poser moi même du parquet dans les chambres et du carrelage dans la cuisine et le séjour.

J'ai sélectionné sur le site du Prince Merlin les deux modèles qui plaisent.

Mon architecte a fourni le plan de la maison.

Quel budget dois-je prévoir pour l'achat du parquet et du carrelage ?