



ENTRAÎNEMENT



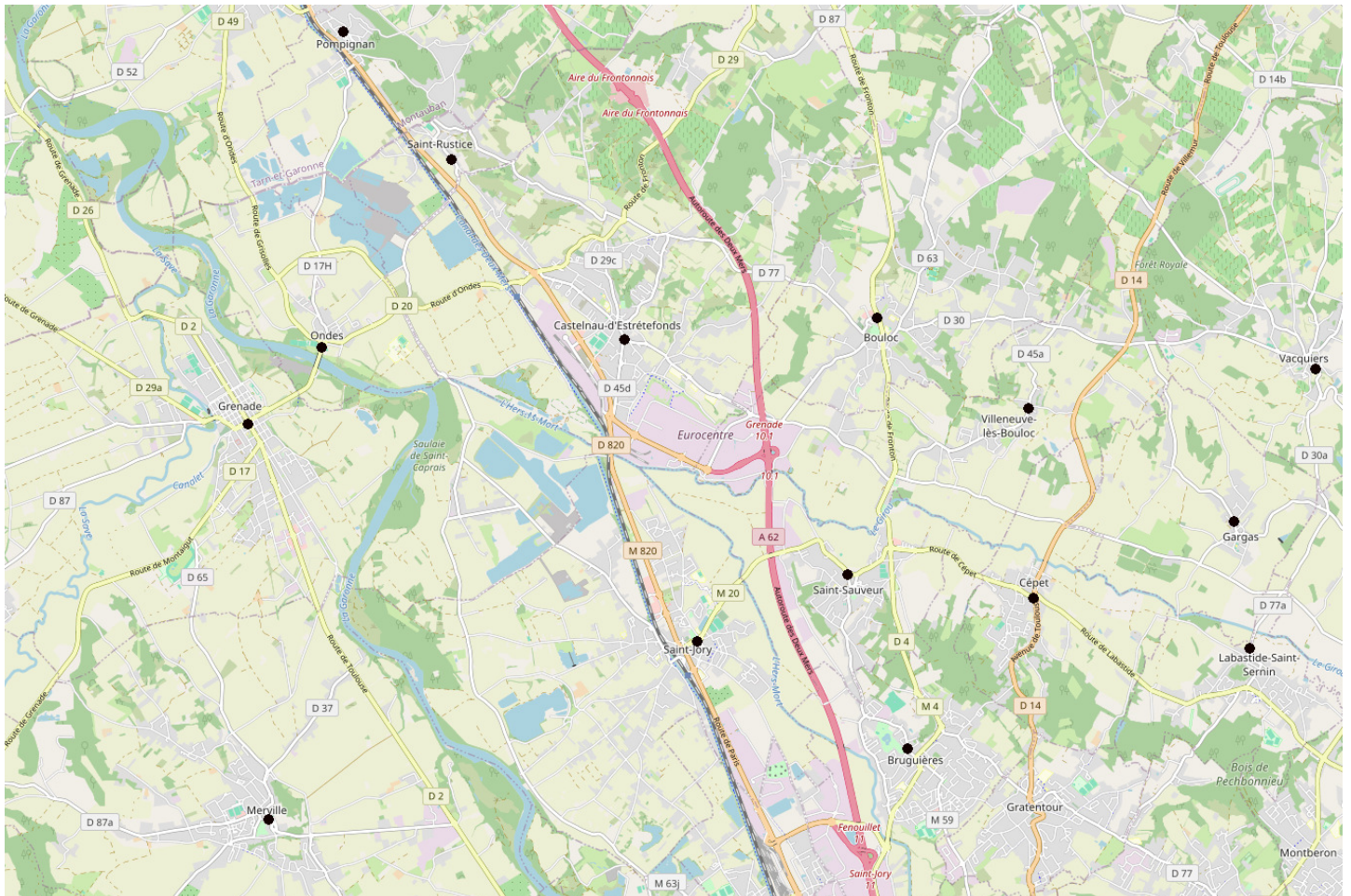
LA CHASSE AU TRÉSOR CINQUIÈME



Une bouteille de Klein en or a été cachée quelque part, pas très loin de Castelnau d'Estrétefonds.
Pour la découvrir, il suffit de suivre les consignes suivantes en utilisant la carte ci-dessous.
Il faut être précis et laisser les traces de construction pour obtenir l'emplacement exact de ce lieu secret.
Quand une ville est citée dans la consigne, il faut utiliser le point de repère indiqué sur la carte.

- Tracer le triangle dont les sommets sont les villes de Castelnau d'Estrétefonds, de Saint-Rustice et de Villeneuve-lès-Bouloc
- Le symétrique de ce triangle par rapport à Bouloc s'appelle ABC. A est proche de l'A62 et B de la Forêt Royale.
- Le triangle ABD est tel que $\widehat{ABD} = 37^\circ$ et $\widehat{BAD} = 67^\circ$. D est proche d'Eurocentre.
- Le triangle ADE est tel que $\widehat{ADE} = 135^\circ$ et $\widehat{DAE} = 23^\circ$. E est proche de Saint-Jory.
- Mesurer les trois angles du triangle dont les sommets sont Grenade, Pompignan et Ondes.
- Le triangle passant par Bruguières, Cépet et F a exactement les mêmes angles que le triangle précédent. Plus précisément, l'angle de sommet Bruguière est le même que celui de sommet Grenade, l'angle de sommet Cépet est le même que celui de sommet Ondes. F se trouve au nord, à l'extérieur de la carte.
- Le point G est tel que EFG est équilatéral.
- Le triangle de sommets Merville et G a pour troisième sommet le point T. L'angle en Merville mesure 51° et celui en T mesure 80° .
- La bouteille de Klein en or se trouve environ 15 m au dessus du point T.

Déterminer sur la carte la position exacte du trésor.

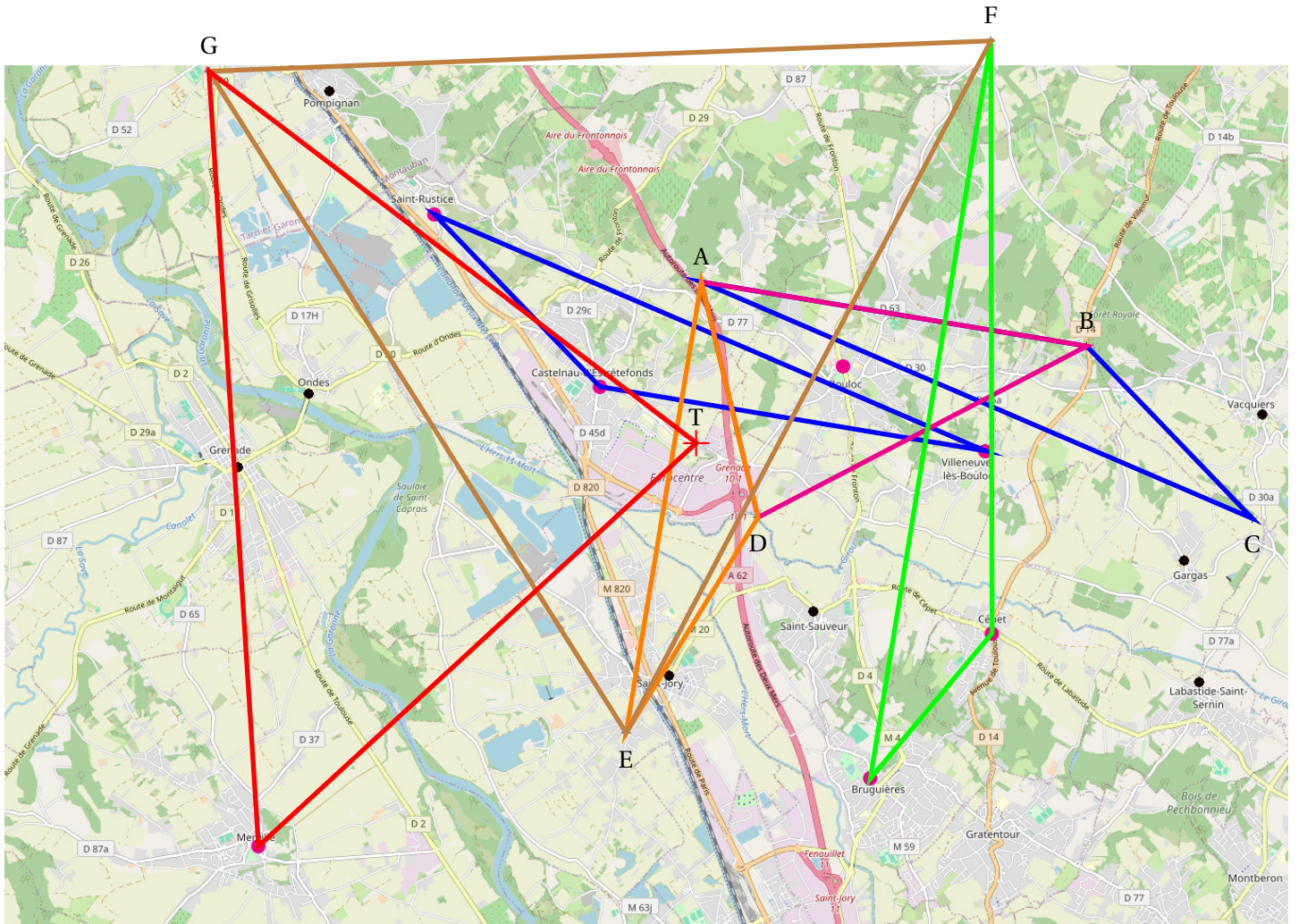




ENTRAÎNEMENT



LA CHASSE AU TRÉSOR — Correction



La bouteille de Klein en or se situe 15 m au dessus du point T. En effet, ce point est exactement au rez-de-chaussée du collège de Castelnaud d'Estrétefonds, à la verticale de la salle A26 où nous nous trouvons en ce moment. La bouteille de Klein en or est là, au tableau, sous vos yeux!





INTENTIONS PÉDAGOGIQUES

Mes intentions pédagogiques que je rédigerai quand j'aurai un peu de temps!

INFORMATIONS LÉGALES

- **Auteur** : Fabrice ARNAUD
- **Web** : pi.ac3j.fr
- **Mail** : contact@ac3j.fr
- **Dernière modification** : 2 avril 2025 à 6:55

Ce document a été écrit pour \LaTeX avec l'éditeur VIM - Vi Improved Vim 9.1.
Il a été compilé sous Linux Ubuntu Noble Numbat 24.04 avec la distribution TeX Live 2023.20240207-101 et LuaHBTeX 1.17.0

Pour compiler ce document, un fichier comprenant la plupart des macros est nécessaires. Ce fichier, Entete.tex, est encore trop mal rédigé pour qu'il puisse être mis en ligne. Il est en cours de réécriture et permettra ensuite le partage des sources dans de bonnes conditions.
Le fichier source a été réalisé sous Linux Ubuntu avec l'éditeur Vim. Il utilise une balise spécifique à Vim pour permettre une organisation du fichier sous forme de replis. Cette balise `%{{{ ... %}}}` est un commentaire pour LaTeX, elle n'est pas nécessaire à sa compilation. Vous pouvez l'utiliser avec Vim en lui précisant que ce code définit un repli. Je vous laisse consulter la documentation officielle de Vim à ce sujet.

LICENCE CC BY-NC-SA 4.0



Attribution Pas d'Utilisation Commerciale Partage dans les Mêmes Conditions 4.0 International

Ce document est placé sous licence CC-BY-NC-SA 4.0 qui impose certaines conditions de ré-utilisation.

Vous êtes autorisé à :

- Partager** — copier, distribuer et communiquer le matériel par tous moyens et sous tous formats
- Adapter** — remixer, transformer et créer à partir du matériel

L'Offrant ne peut retirer les autorisations concédées par la licence tant que vous appliquez les termes de cette licence.

Selon les conditions suivantes :

- Attribution** — Vous devez créditer l'Œuvre, intégrer un lien vers la licence et indiquer si des modifications ont été effectuées à l'Œuvre. Vous devez indiquer ces informations par tous les moyens raisonnables, sans toutefois suggérer que l'Offrant vous soutient ou soutient la façon dont vous avez utilisé son œuvre.
- Pas d'Utilisation Commerciale** — Vous n'êtes pas autorisé à faire un usage commercial de cette Œuvre, tout ou partie du matériel la composant.
- Partage dans les Mêmes Conditions** — Dans le cas où vous effectuez un remix, que vous transformez, ou créez à partir du matériel composant l'Œuvre originale, vous devez diffuser l'œuvre modifiée dans les mêmes conditions, c'est à dire avec la même licence avec laquelle l'œuvre originale a été diffusée.
- Pas de restrictions complémentaires** — Vous n'êtes pas autorisé à appliquer des conditions légales ou des mesures techniques qui restreindraient légalement autrui à utiliser l'Œuvre dans les conditions décrites par la licence.

Consulter : <https://creativecommons.org/licenses/by-nc-sa/4.0/deed.fr>

Comment créditer cette Œuvre ?

Ce document, **Cours.pdf**, a été créé par **Fabrice ARNAUD (contact@ac3j.fr)** le 2 avril 2025 à 6:55.
Il est disponible en ligne sur **pi.ac3j.fr**, **Le blog de Fabrice ARNAUD**.
Adresse de l'article : <https://pi.ac3j.fr/mathematiques-college>.